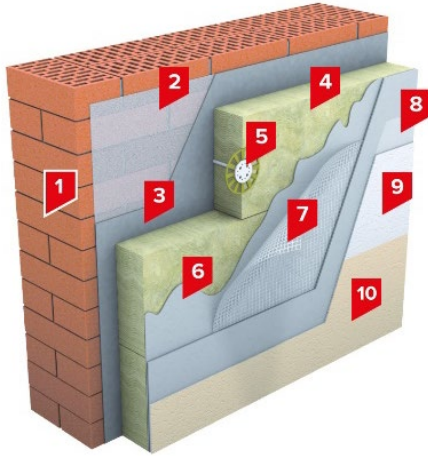


SD ФАСАД ДЕКОР

Система штукатурного фасаду з мінеральною ізоляцією



Опис системи

Система **SD ФАСАД ДЕКОР** має високу паропроникність і може бути застосована на будь-яких основах.

Різна фактура фінішних штукатурок дає можливість застосовувати забарвлену декоративну штукатурку, та фарбувати за потреби. Фарбування, надає системі високі декоративні можливості. Плити мінераловатні клеяться до основи за допомогою клею і додатково дюбелюються. Армування базової штукатурки лугостійкою сіткою знижує небезпеку виникнення тріщин. Штукатурний шар наноситься прямо на теплоізоляційні плити, завдяки їх високій міцності на відрив шарів. Негорючі властивості теплоізоляційного матеріалу THERMOWOOL FAS OPTIMA 120 дозволяють застосовувати дану систему на фасадах будівель будь-якого призначення, у тому числі на фасадах дитячих садків, шкіл, лікарень тощо.



Сфера застосування

Система **SD ФАСАД ДЕКОР** дозволена до застосування на будівлях усіх ступенів вогнестійкості і всіх класів конструктивної і функціональної пожежної безпеки.

Обмеження по висоті застосування матеріалів:

- THERMOWOOL FAS OPTIMA 120, THERMOWOOL FAS DECOR 115, THERMOWOOL FAS EFFECT 135 - без обмеження по висоті;
- ULTRAWOOL COTTAGE - до 10 метрів.



Виконання робіт

Згідно з «Інструкція з монтажу систем теплоізоляції фасадів з тонким штукатурним шаром»



Склад системи

Номер	Найменування шару	Номер техлиста	Од. вим.	Розмір, упаковка	Витрата на м ²
1	Зовнішня стіна	-	-	-	-
2	Глибопроникна ґрунтовка	-	-	-	-
3	Клей для теплоізоляційних плит	-	-	-	-
4*	Плити мінераловатні THERMOWOOL FAS OPTIMA 120 ТУ У В.2.7-23.9-35492904-006:2024	1.14	м ³	Плити розміром 1200x600x50-180 мм, з кроком 10 мм	1,03
5	Тарілчастий фасадний дюбель	-	-	-	-
6	Базовий армуючий шар	-	-	-	-
7	Лугостійка склотканинна сітка	-	-	-	-
8	Кварцова ґрунтовка	-	-	-	-
9	Декоративна штукатурка	-	-	-	-
10	Фасадна фарба (за потребою)	-	-	-	-

* - альтернативний матеріал: THERMOWOOL FAS DECOR 115, THERMOWOOL FAS EFFECT 135, ULTRAWOOL COTTAGE.
Екструдований пінополістирол XPS CARBOLEX - для ізоляції цоколю.

